

<https://doi.org/10.30895/2312-7821-2024-12-4-463-476-fig2>

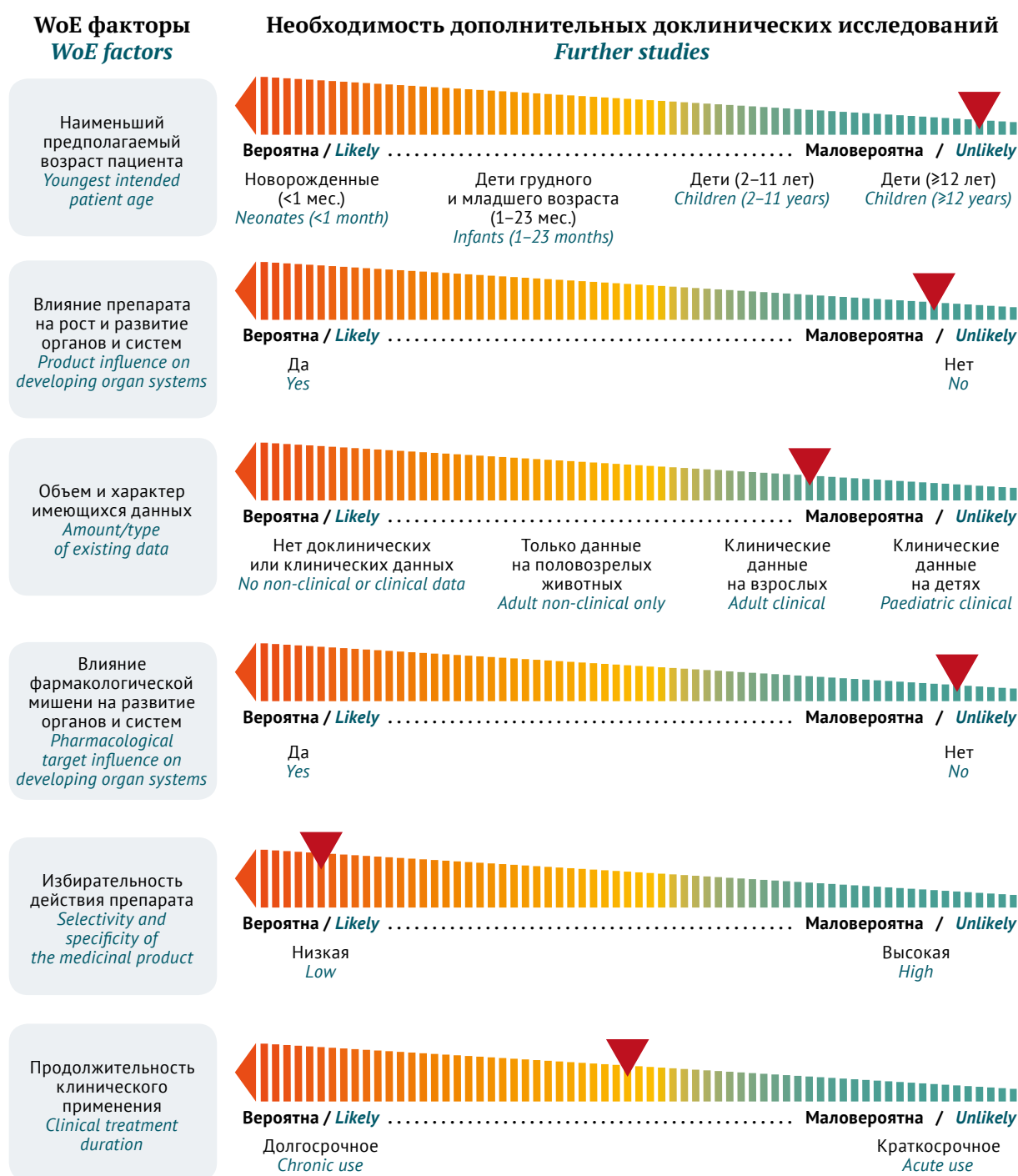


Рисунок адаптирован авторами из руководства ICH S11 / The figure is adapted by the authors from ICH S11

Рис. 2. Пример WoE-анализа: обоснование нецелесообразности проведения дополнительных доклинических исследований на неполовозрелых животных для лекарственного препарата с хорошо изученной фармакологической активностью, представляющего собой малую молекулу (по данным ICH S11). Стрелки указывают градиент значимости фактора

Fig. 2. WoE assesment example: justification of the uselessness of additional preclinical studies in juvenile animals for a small molecule with well-established pharmacology (adapted from ICH S11). The arrows point to the highest factor probability