

<https://doi.org/10.30895/2312-7821-2024-12-4-463-476-fig5>

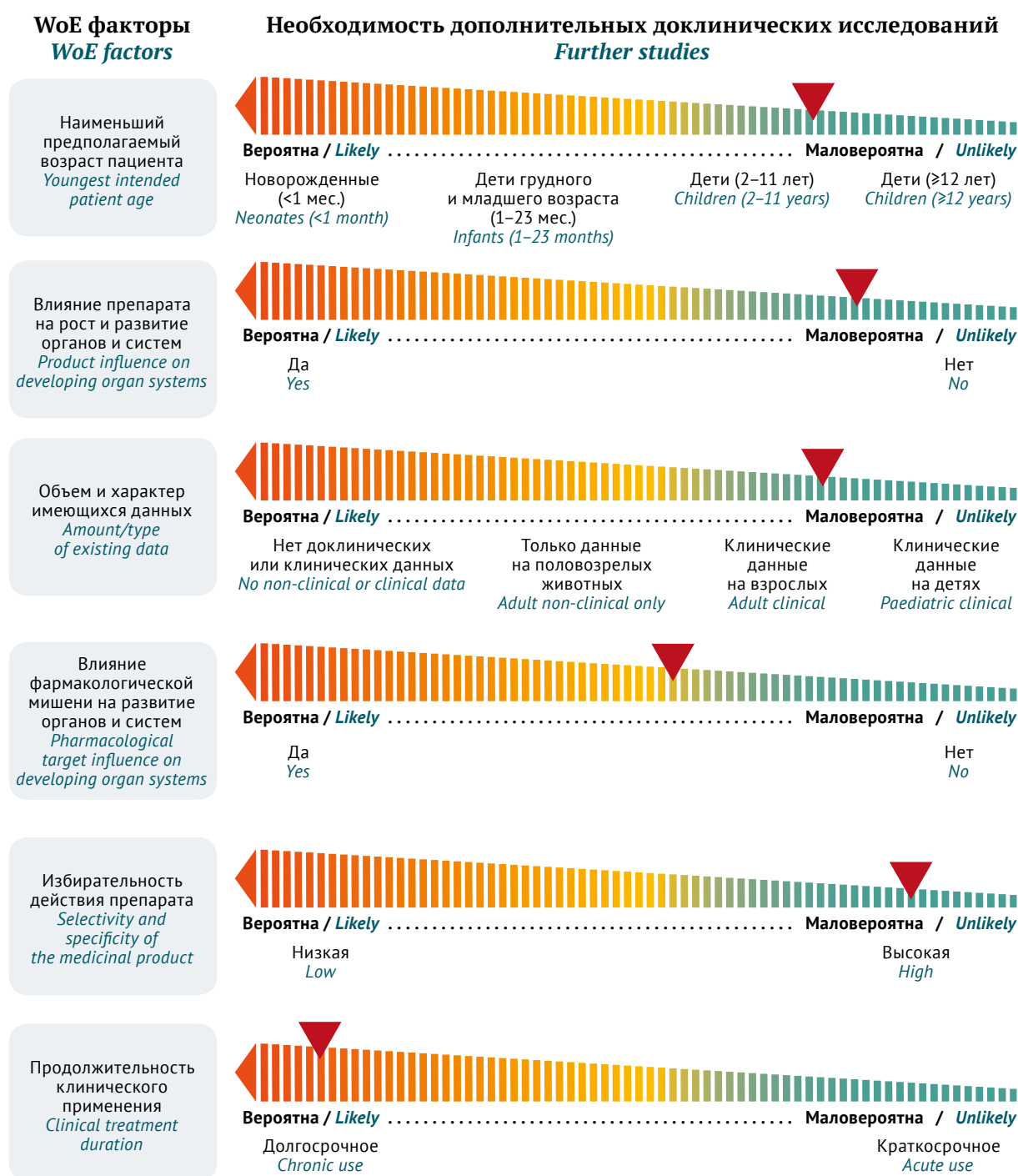


Рисунок адаптирован авторами из руководства ICH S11 / The figure is adapted by the authors from ICH S11

Рис. 5. Пример WoE-анализа: обоснование нецелесообразности проведения дополнительных исследований на неполовозрелых животных для лекарственного препарата, представляющего собой моноклональное антитело. Стрелки указывают градиент значимости фактора

Fig. 5. WoE assesment example: justification of the uselessness of additional preclinical studies in juvenile animals for a monoclonal antibody. The arrows point to the highest factor probability